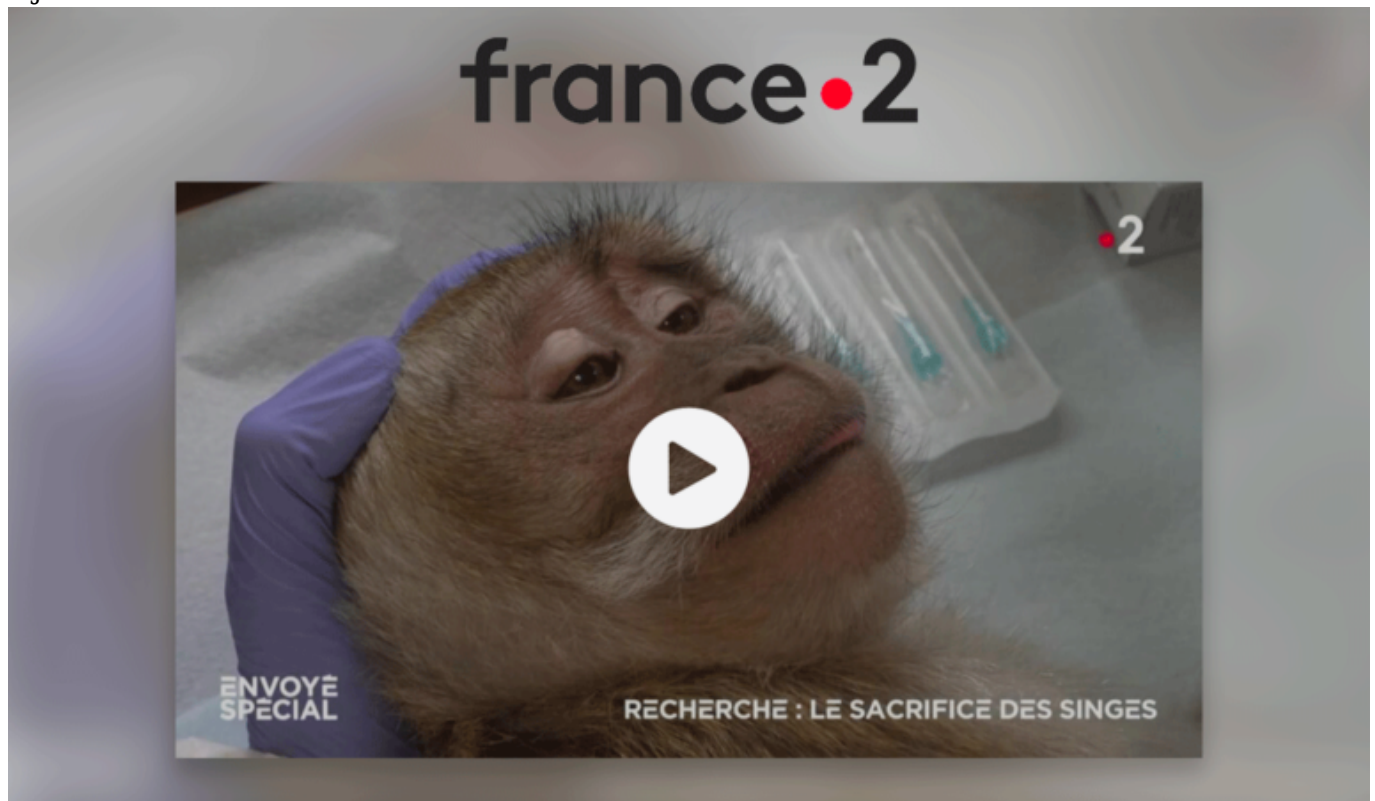


France 2 (Envoyé Spécial) - « Recherche : le sacrifice des singes »

9 juin 2023



Le jeudi 8 juin, Envoyé Spécial a proposé un numéro entièrement consacré aux animaux. Un reportage intitulé « Recherche : le sacrifice des singes » a porté plus spécifiquement aux singes utilisés dans les laboratoires de recherche.

Les équipes de tournage ont filmé les élevages de singes sur l'Île Maurice d'où la majorité des primates sont importés depuis que la Chine a cessé toute exportation. Arrivés sur l'Île au XVIIème siècle avec les colons hollandais, les singes n'y ont pas de prédateur et sont aujourd'hui considérés comme une espèce invasive d'où la nécessité pour les autorités locales de contrôler leur population. Malheureusement, quelques élevages clandestins existent. Ces cas exceptionnels et illégaux sont unanimement dénoncés par tous les acteurs de la recherche.

Ebola, malaria, covid, Parkinson... Les primates restent aujourd'hui toujours indispensables à la recherche malgré la mise au point de méthodes alternatives comme les organoïdes comme le relate le reportage. Les conditions de recours aux animaux dans la recherche se fait selon une réglementation stricte.

Sont notamment interviewés dans le reportage :

- Pascal Ancé, directeur de Silabe
- Erwan Bézard, chercheur Inserm
- Ivan Balansard, président du Gircor

↓ Cliquez pour voir la vidéo ↓

Source : [franceinfo](#):