

Le nombre d'animaux impliqués pour la recherche et l'alimentation durant la vie d'un(e) Française(e)

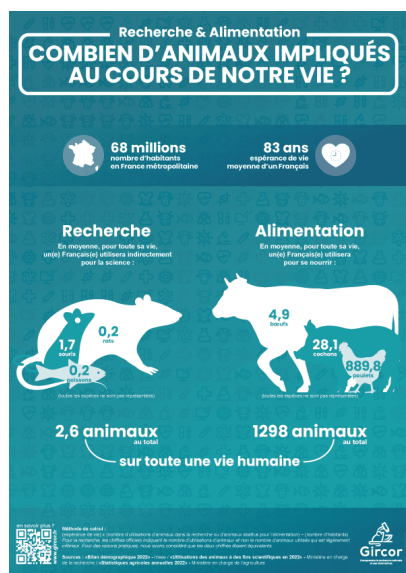


Le Gircor vous présente une nouvelle infographie permettant d'appréhender le nombre total d'animaux impliqués dans la vie d'un(e) Français(e) tout au long de sa vie, qu'il s'agisse d'animaux de laboratoire ou des animaux élevés à des fins alimentaires.

Sachant qu'en 2022, la France comptait 68 millions d'habitants et que la moyenne d'âge était de 83 ans (tous sexes confondus), sachant également que [plus d'un milliard d'animaux \(terrestres et aquatiques d'élevage\) ont été abattus en France pour l'alimentation](#) et qu'ont été comptabilisées [2 128 058 utilisations d'animaux en recherche](#) pour la même année, il est possible de déterminer le nombre moyen d'animaux qu'un(e) Français(e) lambda « utilisera » pour se nourrir d'un côté et pour la science de l'autre. Pour ce faire, nous avons utilisé la formule suivante :

$$\frac{\text{Espérance de vie} \times \left(\begin{matrix} \text{Nombre d'animaux tués pour l'alimentation} \\ \text{OU} \\ \text{Utilisations d'animaux en science} \end{matrix} \right)}{\text{Nombre d'habitants}}$$

L'évolution des pratiques alimentaires et scientifiques va dans le sens de la réduction : réduction du produits carnés consommés et réduction du nombre d'animaux utilisés au nom de la science. Avec pour ces derniers, des efforts continus pour, à terme, ne plus les utiliser.



[Télécharger l'infographie](#)

Cet article a été téléchargé depuis [gircor.fr](https://www.gircor.fr)