

## Recherche & Alimentation

# COMBIEN D'ANIMAUX IMPLIQUÉS AU COURS DE NOTRE VIE ?

Estimations basées sur les usages observés en 2023, projetées sur une vie humaine de 83 ans



**68,4 millions**  
nombre d'habitants  
en France métropolitaine



**83 ans**  
espérance de vie  
moyenne d'un Français

## Recherche

En moyenne, pour toute sa vie,  
un(e) Français(e) utilisera indirectement  
pour la science :

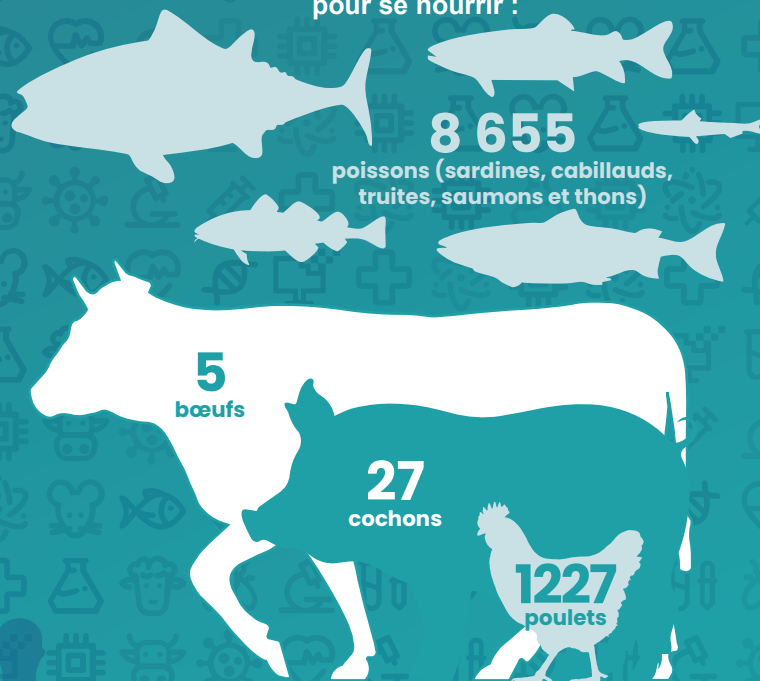


(toutes les espèces ne sont pas représentées)

**2,48 animaux**  
au total

## Alimentation

En moyenne, pour toute sa vie,  
un(e) Français(e) utilisera  
pour se nourrir :



(toutes les espèces ne sont pas représentées)

**10 104 animaux**  
au total

**sur toute une vie humaine**

en savoir plus ?



[www.gircor.fr](http://www.gircor.fr)

### Méthode de calcul :

(espérance de vie) x (nombre d'utilisations d'animaux dans la recherche ou d'animaux abattus pour l'alimentation) / (nombre d'habitants)  
Pour la recherche, les chiffres officiels indiquent le nombre d'utilisations d'animaux et non le nombre d'animaux utilisés qui est légèrement inférieur. Pour des raisons pratiques, nous avons considéré que les deux chiffres étaient équivalents.

Pour les poissons, les données officielles étant exprimées en tonnes, le nombre d'animaux a été obtenu en considérant les poids moyens de chaque espèce. À noter que, seules les espèces de poissons présentées ont été considérées et que les autres animaux marins (notamment coquillages et crevettes) n'ont été pris en compte. Tous les animaux terrestres -hors chasse- ont été comptabilisés.

Sources : «Bilan démographique 2023» - Insee / «Utilisations des animaux à des fins scientifiques en 2023» - Ministère en charge de la recherche / «Statistiques agricoles annuelles 2022» - Ministère en charge de l'agriculture / «Consommation des produits de la pêche et de l'aquaculture - 2023» - FranceAgriMer / «Sauver 600 millions d'animaux en 2030 (et bien plus encore)» - L214