

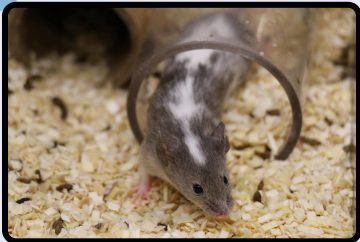


Souris

Mus musculus

68%

Utilisations
2023



Poids : 30g - Taille : 10cm - Longévité : 3 ans.

Gestation : 21j - Génome commun avec l'Humain : 90%.

Intérêt scientifique
et réglementaire



Recherche fondamentale



Recherche appliquée



Toxicologie & réglementation



Formation



+ de 30 000 souches de souris (sélections & modifications génétiques) permettent de répondre à de multiples objectifs scientifiques.



La greffe d'une tumeur humaine sur une souris peut permettre de trouver le meilleur traitement possible pour un patient atteint d'un cancer : c'est la médecine personnalisée.